

Organigramme de l'Équipe de Direction

A partir du 31 mars 2021



FANNY SALLÉ
Directrice



ÉLISE MALLET
Directrice adjointe



Jérôme BOUILLET
Directeur adjoint en charge
des systèmes d'information

PÔLE DE SERVICES EN DÉFICIENCES SENSORIELLES ET DU LANGAGE



**XAVIER
DEBROUSE**
Responsable
de service

IES (UEE école
élémentaire
Ledru Rollin)
SAFEP DA
SSEFS 3-15 ans



**Cécile
ALLIDE**
Responsable
de service

IES (UEE école
élémentaire Marie
Curie, collèges
Petite Lande et
Goulaine)
Internat



**Benoît
GEFFRIAUD**
Responsable
de service

IES
UEE Collèges
René Bernier
et Aristide Briand
*à compter du
16/08/2021*



**CÉCILE
MORIN**
Responsable
de service

SAFEP DV
SAAAS 3-15 ans
Service
transcription



**FRANÇOISE
BREHIER**
Responsable
de service

IME 16-20 ans
Internat



**VALÉRIE
GOMBERT**
Responsable
de service

IME 6-12 ans
UEE St Fiacre
Infirmierie



**CAROLINE
PLAÇAIS**
Responsable
de service

IME 3-6 ans
SESSAD 0-6 ans
(SESSAD Très
précoce et SESSAD
Passerelle)



**JEAN-
FRANÇOIS
ALMIRA**
Responsable
de service

Services Financiers
Patrimoine / Projets
immobiliers
Services Techniques
et Espaces verts



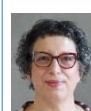
**SANDRINE
BRIAND**
Responsable
de service

Ressources Humaines
Site Persagotière :
Accueil, Gestion du
dossier usagers,
Transport, Centre de
Documentation



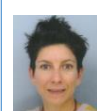
**FRÉDÉRIQUE
PAJOT**
Responsable
de service

SAVS - SAMSAH/ SADV
Prestations
contractualisées
MDPH/AGEFIPH (ETE,
PAS)
Prestations sur devis
Centre de formation



**FRANÇOISE
PELLEGRINI**
Responsable
de service

SIPFP 16-20 ans
IES Lycées Sourds
SSEFS 15-20 ans
SAAAS 15-20 ans
Dispositif TEVA
Service de Suite



**MARIE
TERRIEN**
Responsable
de service

CPO
CRP (sur sites
Hauts
Thébaudières
et Tourmaline)



**CHRISTEL
ALMIRA**
Cadre de
coordination

Dispositifs DA et DV
PCPE / Gestion de la
liste d'attente



**MORGANE
SINIBALDI**
Responsable
de service

IME 12-16 ans
Internat



**SOPHIE
RODIER**
Responsable
de service

CAMSP 0-6 ans



**CÉDRIC
DESESSARD**
Responsable
de service

Marchés publics
Informatique
Site Hauts Thébau-
dières : Accueil, Veille
Conciergerie, Hygiène
des locaux, Restaura-
tion, Transport



**VIOLAINE
GALANT**
Responsable
qualité
et gestion
des risques